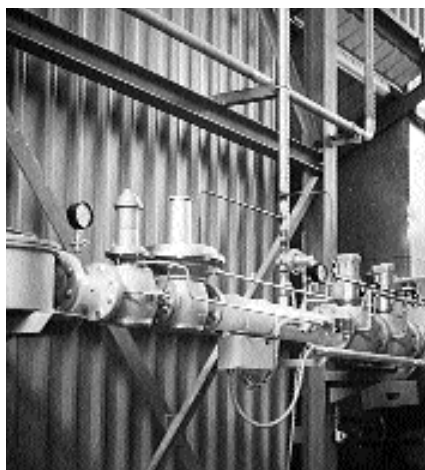


Sicherheitsabblaseventil
Safety relief valve

安全放散阀

VSBV 25





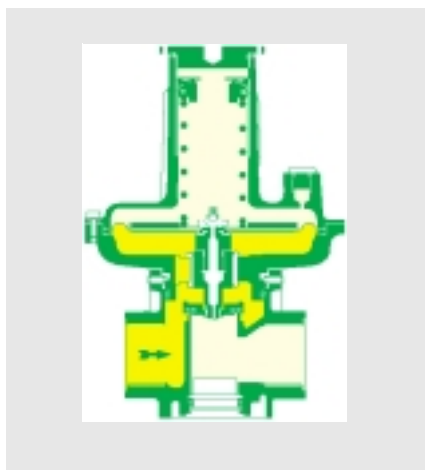
Sicherheitsabblaseventile VSBV

- ✓ für gasförmige Medien
- ✓ Eingangsbereich bis 4 bar
- ✓ einstellbarer Abblasedruck
20 - 500 mbar
- ✓ EG-Baumuster geprüft und zertifiziert
- ✓ buntmetallfrei



Safety relief valve VSBV

- ✓ for gaseous media
- ✓ inlet pressure range up to 4 bar
- ✓ opening pressure adjustable
20 - 500 mbar
- ✓ EC type-tested and certified design
- ✓ free of nonferrous metal



Anwendung

Sicherheitsabblaseventil
zum Abbau

- kurzzeitig auftretender Druckstöße in Regelstrecken, insbesondere vor Brennern, um ein ungewolltes Ansprechen des Sicherheitsabsperrentiles SAV zu verhindern.
- eines zu hohen Druckanstieges bei auftretenden Leckgasmengen infolge nicht dicht schließender Gasdruckregelgeräte.

Vorgeschrieben für alle Gasdruckregelanlagen mit Eingangsdrücken > 100 mbar in Verbindung mit einem VSAV gemäß Arbeitsblatt G 490 und G 491.

Geeignet für technische Brenngase nach DVGW G 260/I, Biogas und Deponiegas.

Application

The safety relief valve has been designed – to reduce temporary pressure surges in the controlled system, especially upstream of burners, in order to avoid accidental operation of the safety shut-off valve SAV.

- to avoid a sudden pressure increase in the case of gas leakages due to the gas governors not closing tightly.

Specified for all gas pressure regulating plant with inlet pressures > 100 mbar, in conjunction with a VSAV acc. to the codes of practice G 490 and G 491. Suitable for air, technical combustion gas acc. to the DVGW G 260/I, biogas and gas produced at rubbish tips.

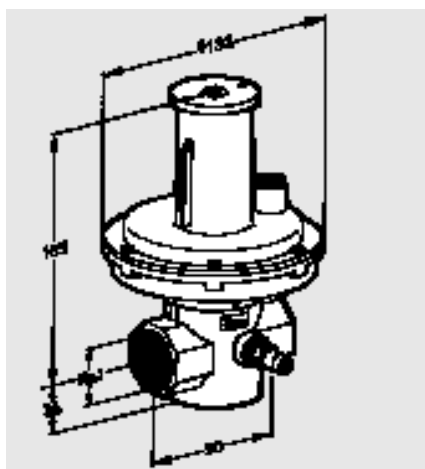
安全放散阀VSBV 25

应用

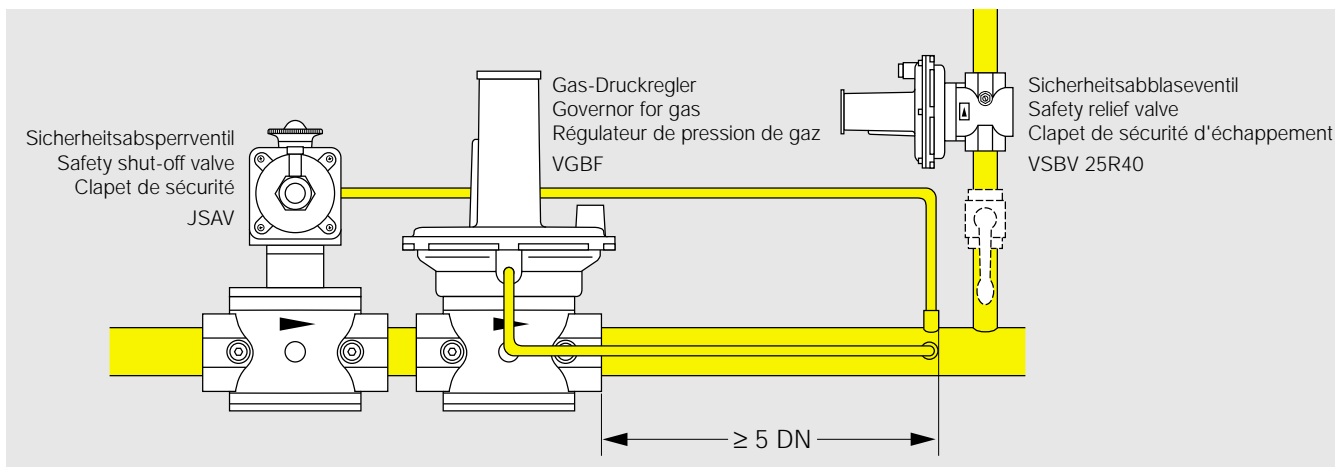
安全放散阀用于:

- 释放烧嘴上游暂时的压力波动, 避免安全切断阀JSAV的误动作。
- 防止由于减压阀的损坏造成的突然的压升, 保护减压阀下游各阀门。

与JSAV结合使用, 用于气体介质的调节阀门入口端压力大于>100mbar的所有场合。适用于空气、符合DVGW G260/I标准的燃气、生物沼气和垃圾填埋气。



- ✓ 用于气体介质
- ✓ 最大进口压力4bar
- ✓ 开启压力可调
20 - 500mbar
- ✓ 经过EC 测试和认证
- ✓ 无有色金属零件



Ausführung

Gehäuse: Aluminium
 Membrane: Perbunan
 Ventilsitz: Aluminium
 Ventilspindel: Aluminium
 Ventilteller: Aluminium
 Ventildichtung: NBR
 Einwegeventil mit federbelastetem Meßwerk.
 Normgerecht nach DIN 3381 und den

DVGW-Arbeitsblättern.
 1 Meßstutzen serienmäßig.

Einbaulage

Abblasedruck bis 100 mbar Federdom nach oben, sonst Einbaulage beliebig.
 Problemlose Änderung des Abblasedruckes durch Verstellen bzw. Wechsel der Feder.

Technische Daten

Anschluß: Rp1 nach DIN 2999.
 Eingangsdruckbereich bis 4 bar.
 Nullabschluß bis zum eingestellten Abblasedruck.
 Temperaturbereich: - 15 °C bis + 60 °C
 Gewicht: 1,6 kg

Technische Änderungen, die dem Fortschritt dienen, vorbehalten.

Construction

Housing: Aluminium
 Diaphragm: Perbunan
 Seating: Aluminium
 Valve spindle: Aluminium
 Valve disc: Aluminium
 Valve disc seal: NBR
 One-way valve with spring-loaded diaphragm assembly.
 Conforms to DIN 3381 and DVGW codes of practice.

of practice.
 One pressure test point is standard.

Fitting position

With opening pressures up to 100 mbar the spring retaining dome must point up, above 100 mbar the fitting position is arbitrary.
 Opening pressure can be easily set by means of adjusting or fitting different springs.

Technical Data

Connection: Rp1 in acc. with DIN 2999.
 Inlet pressure range up to 4 bar.
 Zero shut-off up to the set opening pressure.
 Ambient temperature: - 15 °C to + 60 °C
 Weight: 1.6 kg

We reserve the right to make technical changes designed to improve our products without prior notice.

材料

阀体: 铝
 膜片: 丁腈橡胶
 阀座: 铝
 阀杆: 铝
 阀板: 铝
 阀板密封圈: 丁基橡胶
 安全放散阀为单向阀门, 内含弹簧和膜片组件。
 符合德国燃气标准DIN 3381和DVGW的规

定。
 标准阀体上有一个测压孔和阀门的进口腔相通。

安装位置

如果开启压力不大于100mbar, 则弹簧腔必须向上; 如开启压力大于100mbar, 则对安装位置没有特殊要求。
 安全放散阀的开启压力可以通过调节弹簧进行设定, 不同的弹簧可调范围不一样。

技术参数

连接方式: Rp 1 符合DIN 2999
 最大进口压力: 4 bar
 环境温度: - 15 °C - + 60 °C
 重量: 1.6 Kg

我们保留对此样本中技术数据更改的权力, 恕不另行通知!

| 型号 Type | Anschluß Connection 连接 | DN | p ₀ max. 最高入口压力 bar | Abblasedruckbereich Opening pressure range 工作压力范围 mbar | Federkennzeichnung spring marking 弹簧标记 | Bestell-Nr. Order-No. 定货号 |
|------------|------------------------------|----|--------------------------------------|--|--|--|
| VSBV 25R40 | Rp 1 | 25 | 4 | 20 – 40 35 – 50 45 – 75 70 – 170* 165 – 330 320 – 500 | rot / red / 红色 gelb / yellow / 黄色 grün / green / 绿色 blau / blue / 蓝色 schwarz / black / 黑色 weiß / white / 白色 | 7544 1805 7544 1806 7544 1807 7544 1808 7544 1809 7544 1810 |

* Standardausrüstung / Standard version / 标准型号

Systematisch Qualität erzeugen

Gesicherte Qualität bei Produkten und Leistungen ist fester Bestandteil der Unternehmensphilosophie und hat Kromschroeder zu einem starken und kompetenten Partner in der Gasbranche gemacht.

Unser Qualitätssicherungs-System wird offiziell bestätigt durch die Prüfung und Zertifizierung nach der weltweit anerkannten Norm DIN ISO 9001.

Diese erfaßt die Bereiche Design/Entwicklung, Produktion mit Endprüfung, Montage und Kundendienst und deckt auch die Anforderungen nach DIN ISO 9002 und DIN ISO 9003 ab.

Systematic quality production

Assured product and service quality is an integral component of the corporate philosophy and has made Kromschroeder into a convincing and competent performer within the gas industry.

Our quality assurance system is officially

confirmed by testing and certification according to the internationally recognised standard DIN ISO 9001.

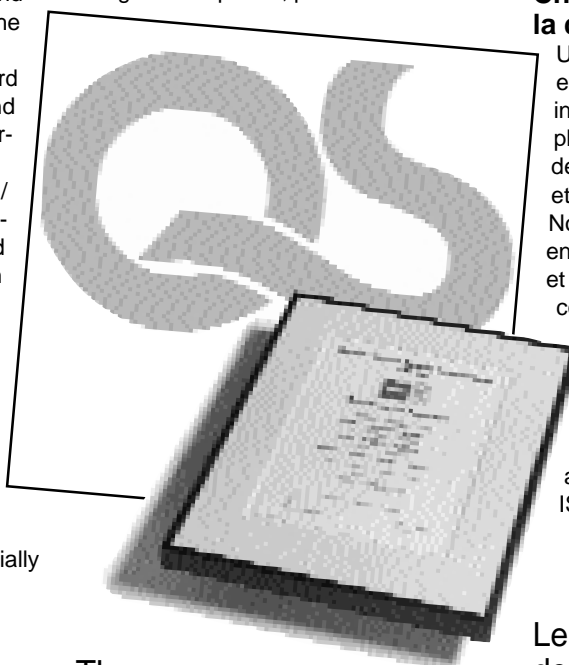
This system covers the areas design/development, production with final

testing, assembly and after-sales service and is in compliance with all requirements of DIN ISO 9002 and DIN ISO 9003.

Chez nous, la qualité est un principe

Une qualité garantie pour ses produits et ses services. Cette maxime est inscrite en lettres d'or dans la philosophie de Kromschroeder. Elle a fait de l'entreprise un partenaire compétent et performant dans le secteur du gaz. Notre système d'assurance qualité est entériné officiellement par les contrôles et la délivrance de certificats en conformité avec la norme DIN ISO 9001 reconnue dans le monde entier.

Ce système concerne la conception, la mise au point, le montage et services après-vente, ainsi que production et le contrôle final. Il répond aussi aux exigences des normes DIN ISO 9002 et DIN ISO 9003.



Das Kromschroeder-Lieferprogramm auf einen Blick

Filter
Druckregler
Sicherheitsabsperventile
Sicherheitsabblaseventile
Gleichdruckregler
Verhältnisdrukregler
O₂-Regelsysteme
Regel-Sicherheitsventile
Magnetventile
Magnetklappen
Magnet-Abblaseventile
Motorventile
Druckwächter
Kompakteinheiten
Laborabsicherungen
Sicherheitsregler
Gasfeuerungsautomaten
Elektronische Kesselsteuerungen
Flammenwächter
Prozeß-Feuerungssysteme
Taktsteuerungen
Dichtheitskontrollen
Zünder
Prozeßbrenner-Systeme
Zündtransformatoren
UV-Sonden
Thermoelektr. Absicherungen
Thermoelektr. Zünder
Rücktrittsicherungsventile
Ringdrosselklappen
Kugelhähne
Manometer
Edelstahlkompensatoren
Rauchgas-Analysegeräte
KST - Kromschroeder-System-Technik
Gasdruck-Meß- und Regelanlagen
Gas-Druckregel- und Sicherheitsstrecken
Schaltschränke
Prozeßrechner-Systeme
Geräte nach amerik. Standard

The Kromschroeder product range at one glance

filters
governors
safety shut-off valves
safety relief valves
air/gas ratio controls
variable air/gas ratio controls
O₂-regulating systems
motorized safety control valves
solenoid valves
solenoid operated butterfly valves
magnetic relief valves
motorized valves
pressure switches
combination controls
cut-out systems for laboratories
safety controls
automatic burner control units
electronic boiler control units
flame detectors
process firing systems
impulse systems
leak proving systems
pilot burners
process burner systems
ignition transformers
UV cells
thermo-electric controls
thermo-electric pilot burners
non-return valves
butterfly valves
manual valves
pressure gauges
stainless steel bellows units
flue gas analyzers
KST - Kromschroeder-System-Technik
gas pressure measuring and regulating systems
gas pressure regulating and safety trains
control cabinets
process computer systems
appliances to American Standard

Le programme de livraison de Kromschroeder en resumé:

filtres
régulateurs de pression
clapets de sécurité surpression
clapets de décharge
régulateur de proportion
régulateur de proportion variable
systèmes de réglage de l'oxygène
vannes de réglage
vannes magnétiques
clapets magnétiques
clapets de décharge magnétiques
vannes motorisées
pressostats
blocs combinés
interrupteurs de sécurité pour laboratoires
vannes de sécurité
boîtiers de sécurité
commande de chaudières électroniques
détecteurs de flamme
systèmes de chauffage de procédé
commandes d'impulsions
contrôles d'étanchéité
brûleurs d'allumage
systèmes du brûleur de processus
transformateurs d'allumage
cellules UV
sécurité à thermocouple
brûleurs thermo-électriques
clapets anti-retour
vannes de réglage
vannes à bille
manomètres
compensateur de dilatation d'acier spécial
analyseur de gaz de fumées
KST - Kromschroeder-System-Technik
installations de réglage de pression et de mesure pour gaz
systèmes de réglage et de sécurité pour gaz
armoires électroniques centrales
systèmes multi-processeurs
appareils selon les normes américaines